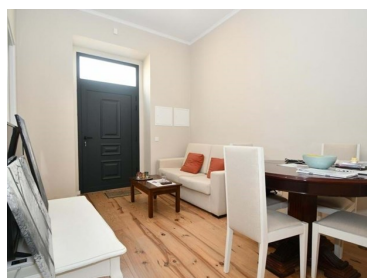




## Portimão - Apartamento



Quartos



Casas de banho

Área (m<sup>2</sup>)**180 000 €**

(EUR €)

### Apartamento T2 no centro de Portimão

Este encantador apartamento, situado no rés do chão de um edifício no coração de Portimão, foi submetido a uma cuidadosa renovação, resultando num espaço com acabamentos de alta qualidade. Ao entrarmos, somos recebidos por uma acolhedora sala de estar, que beneficia de ar condicionado para garantir o conforto em todas as estações do ano. A cozinha, moderna e totalmente equipada, é um local ideal para preparar deliciosas refeições e desfrutar de momentos gastronómicos em família ou com amigos.

O apartamento dispõe de dois quartos, proporcionando o espaço perfeito para acomodar a sua família ou visitantes. A casa de banho foi elegantemente renovada e está equipada com um walk-in shower, adicionando um toque de sofisticação e conveniência ao espaço.

Para desfrutar do clima maravilhoso do Algarve, este apartamento inclui um espaçoso terraço ou

T (+351) 916 134 175 <sup>2</sup> · E [info@centralimobiliaria.com](mailto:info@centralimobiliaria.com)

Rua António Gedeão Edifício Boa Esperança Lj A 8500-396 Portimão Algarve - PORTUGAL  
AMI 16207

<sup>1</sup> (Chamada para rede fixa nacional) | <sup>2</sup> (Chamada para rede móvel nacional)



onde pode relaxar ao ar livre. Além disso, uma arrecadação está disponível para armazenamento adicional, tornando este apartamento ainda mais prático.

A localização central deste imóvel permite-lhe explorar facilmente todas as atrações, lojas e restaurantes que Portimão tem para oferecer, enquanto desfruta de um retiro acolhedor e elegante. Este apartamento renovado é verdadeiramente uma oportunidade única para quem procura viver no coração da cidade com estilo e conforto.

## Características da Propriedade

- Ar condicionado
- Terraço
- Localização central
- Totalmente Renovado
- Cozinha equipada
- Ano construção: 1950
- Certificação energética: D

T (+351) 916 134 175 <sup>2</sup> · E [info@centralimobiliaria.com](mailto:info@centralimobiliaria.com)

Rua António Gedeão Edifício Boa Esperança Lj A 8500-396 Portimão Algarve - PORTUGAL  
AMI 16207

<sup>1</sup> (Chamada para rede fixa nacional) | <sup>2</sup> (Chamada para rede móvel nacional)